

**Asegura tus articulaciones.  
Nunca vas a ser tan joven como hoy.**



Mediante la técnica pre-ICC se preservan células jóvenes para poder tratar futuras lesiones de cartílago. Se aprovecha una cirugía realizada por otro motivo para extraer una muestra milimétrica de cartílago que se cultiva y congela, posibilitando así un tratamiento futuro con resultados óptimos.

Esto es de especial interés en personas menores de 50 años con lesiones de cartílago incipientes o con alto riesgo de tener lesiones de cartílago que van a someterse a una cirugía articular realizada por otro motivo. Las muestras extraídas después de los 50 años pierden eficiencia para su cultivo.

## APROVECHANDO UNA CIRUGÍA ARTICULAR QUE SE REALICE POR OTRO MOTIVO...

- 

1 Lesión

SE TOMA UNA MUESTRA DE CARTÍLAGO
- 


2

SE COMIENZA EL CULTIVO DE CONDROCITOS
- 


3

SE CONGELA Y SE MANTIENE CRIOGENIZADO

## SI EN EL FUTURO PRECISA UN IMPLANTE DE CARTÍLAGO

- 

4 Membrana

SE EVITARÁ UNA CIRUGÍA Y SE REALIZARÁ EL IMPLANTE CON CÉLULAS JÓVENES Y MAYOR GARANTÍA DE ÉXITO
- 

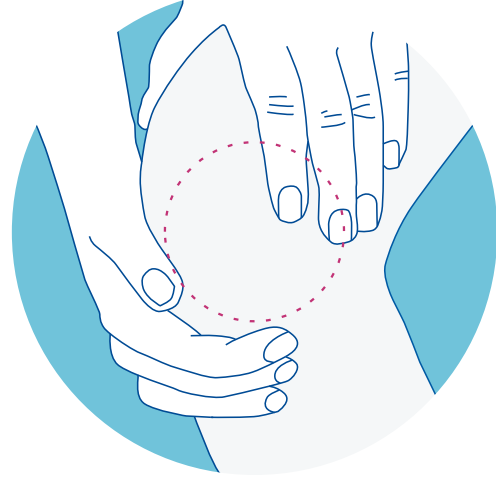
5

EN EL 90% DE LOS CASOS, EL IMPLANTE DE CARTÍLAGO CONTROLA EL DOLOR Y DEVUELVE LA FUNCIONALIDAD A LA ARTICULACIÓN

## Puede interesarte si...

- Eres deportista con una alta demanda funcional.
- Has sufrido roturas traumáticas de ligamentos o meniscos de rodilla.
- Has sufrido una fractura con afectación intraarticular de rodilla, cadera o tobillo.
- Presentas condropatía o condromalacia en una Resonancia Magnética.
- Se te ha hallado inesperadamente una lesión de cartílago durante una cirugía.

## ASEGURA TUS ARTICULACIONES



## SOBRE LAS LESIONES DE CARTÍLAGO Y EL ICC

Las lesiones en el cartílago ocurren por sobrecarga o daño directo de la articulación. **Cuando no se tratan, llevan a la artrosis y a la necesidad de una prótesis.**

La técnica de implante de cartílago, ICC, es muy efectiva para tratar las lesiones de cartílago de rodillas, tobillos y caderas. Se basa en la capacidad regenerativa del propio cartílago del paciente (condrocitos), que se cultiva en un laboratorio especializado para crear tejido cartilaginoso y cubrir con él la lesión.

La capacidad regenerativa del cartílago disminuye con la edad, por lo que **cuanto más jóvenes son la células que se cultivan, mejor resultado tiene el implante del cartílago.**

Nunca vas a ser tan joven como hoy. Esto hace que las células extraídas, cultivadas y congeladas a una edad temprana, puedan usarse años después para tratar lesiones del cartílago con mejores resultados.

## ¿QUÉ GARANTÍAS DE CALIDAD NOS AVALAN?

La Sala Blanca de Clínica CEMTRO es el primer laboratorio en España autorizado para la manipulación y cultivo de células humanas con fines terapéuticos (Nº Autorización 6396F).

## ¿QUÉ COSTE TIENE?

El coste engloba el procesado y estudio de la capacidad regenerativa de la muestra, su cultivo en condiciones de asepsia, y la criopreservación y mantenimiento durante cinco años en una cámara de seguridad.

Posteriormente, a partir de los cinco años de preservación, se cobra una tasa cada decenio para sufragar el mantenimiento de la muestra.